

Análisis PESTEL

■ Análisis PESTEL

Es una herramienta de planeación estratégica que sirve para identificar el entorno sobre el cual se diseñará el futuro proyecto empresarial, de una forma ordenada y esquemática.



■ Función del Análisis PESTEL

El análisis estratégico determina la situación actual de la organización, con la finalidad de crear estrategias, aprovechar las oportunidades, o actuar ante posibles riesgos.



■ Factores del Análisis PESTEL

P

Político

E

Económico

S

Socio-cultural

T

Tecnológico

E

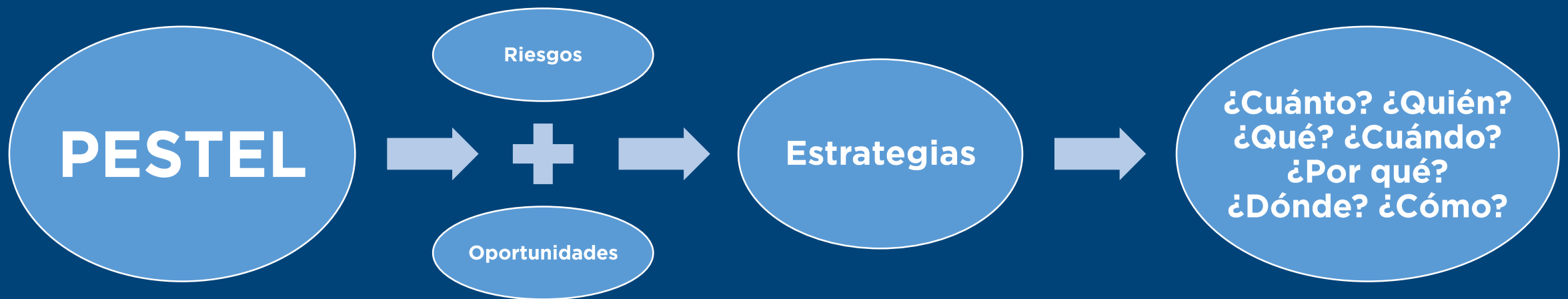
Ecológicos

L

Legales

■ Modo de Aplicación del PESTEL

La aplicación del PESTEL consiste en identificar y analizar el entorno en el que nos moveremos, para posteriormente, actuar estratégicamente sobre él.



El objetivo es comprender qué sucederá en un futuro próximo, y usarlo a nuestro favor.

■ Políticos

Se analizan los factores asociados a la clase política que influyen en la actividad futura de la empresa, y pueden ser:

- Las subvenciones públicas dependientes de los gobiernos.
- La política fiscal de los diferentes países.
- Las modificaciones en los tratados comerciales.
- Posibles cambios de partidos políticos en los gobiernos, y sus ideas sobre la sociedad y la empresa.



■ Económicos

Se analizan las cuestiones económicas actuales y futuras que influyen en la ejecución de la estrategia, y pueden ser:

- Los ciclos económicos de nuestro país y/o de otros países en los que trabajamos, o que son de potencial interés.
- Las políticas económicas del gobierno.
- Los tipos de interés.
- La inflación y los niveles de renta.
- La segmentación en clases económicas de la población y sus posibles cambios.
- Los factores macroeconómicos propios de cada país.
- Los tipos de cambio o el nivel de inflación que se han de considerar para la definición de los objetivos económicos de la empresa.
- La tasa de desempleo.



■ Socioculturales

Se analizan los factores socioculturales que nos ayudan a identificar las tendencias de la sociedad actual, y pueden ser:

- Cambios en gustos o modas que repercuten el nivel de consumo.
- Cambios en el nivel de ingresos.
- La conciencia por la salud.
- Cambios en la forma en que nos comunicamos o nos relacionamos.
- Cambios en el nivel poblacional, tanto a nivel de natalidad, como de mortalidad o esperanza de vida.
- Rasgos religiosos de interés.



■ Tecnológicos

Se analiza la influencia de las nuevas tecnologías y el cambio que puede surgir en el futuro, y pueden ser:

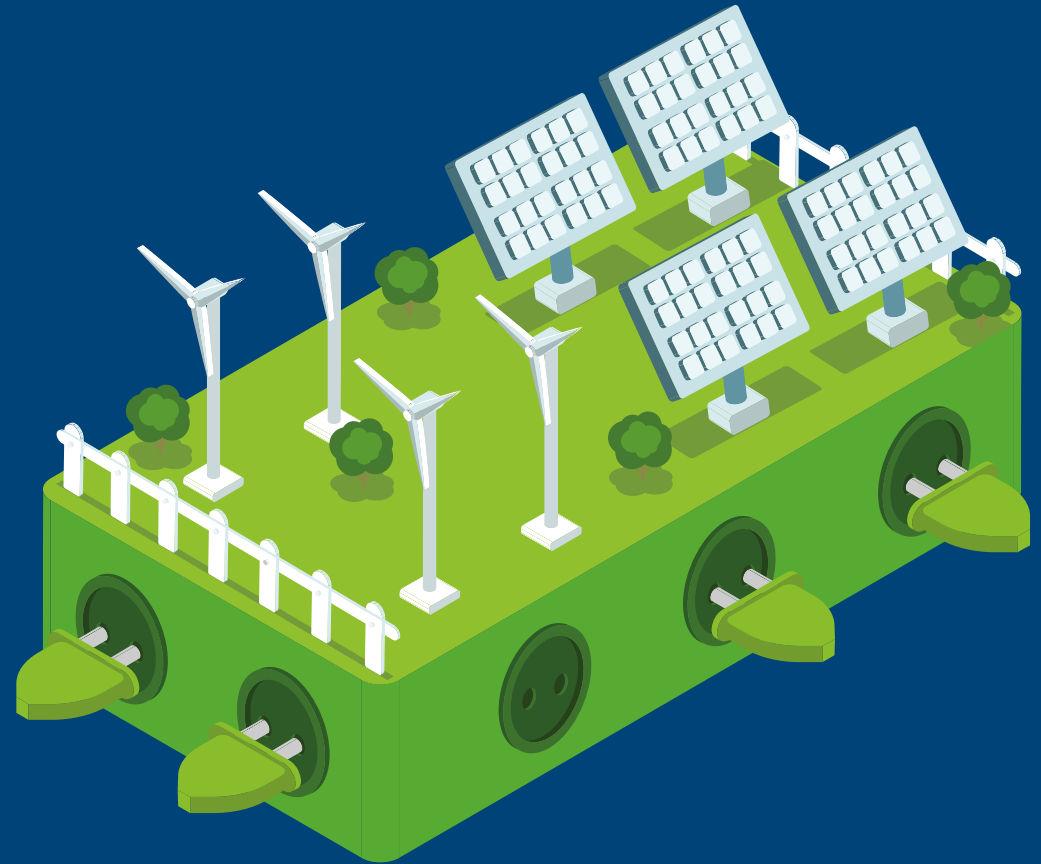
- Los agentes que promueven la innovación de las TIC.
- La inversión en I + D de los países o continentes.
- La aparición de nuevas tecnologías relacionadas con la actividad de la empresa que puedan provocar algún tipo de innovación.
- La aparición de tecnologías disruptivas que cambian las reglas del juego de muchos sectores.
- La promoción del desarrollo tecnológico que llevará a la empresa a integrar dichas variables dentro de su estrategia competitiva.
- Cambios en los usos de la energía y consecuencias.
- Nuevas formas de producción y distribución.
- Velocidad de los cambios y acortamiento de los plazos de obsolescencia.



■ Ecológicos

Se analizan los posibles cambios referidos a la ecología, y pueden ser:

- Leyes de protección medioambiental.
- Regulación sobre el consumo de energía y el reciclaje de residuos.
- Preocupación por el calentamiento global.
- Concienciación social ecológica actual y futura.
- Preocupación por la contaminación y el cambio climático.



■ Legales

Se analizan los cambios en la normativa legal relacionada con nuestro proyecto, que pueden afectar de forma positiva o negativa, pueden ser:

- Licencias.
- Leyes sobre el empleo.
- Derechos de propiedad intelectual.
- Leyes de salud y seguridad laboral.
- Sectores protegidos o regulados.



■ Matriz de Análisis PESTEL

Políticas	Economía	Sociocultural
Tecnología	Ecología	Legislación

■ Video



[Aplicación práctica: Sector industrial.](#)

■ Referencias bibliográficas

- Parada, P. (Enero 10, 2013). Análisis PESTEL, una herramienta de estrategia empresarial de estudio del entorno. Recuperado de <http://www.pascualparada.com/analisis-pestel-una-herramienta-de-estudio-del-entorno/>
- Trenza, A. (Julio 23, 2018). Análisis Pestel: Qué es y para que sirve. Recuperado de <https://anatreza.com/analisis-pestel/#12-para-que-sirve-el-analisis-pestel>
- Parada, P. (s.f.). Análisis PESTEL: Trabajar con la herramienta de análisis estratégico PESTEL te permitirá anticipar mejor el futuro contexto en el que se moverá tu empresa. https://www.amazon.es/An%C3%A1lisis-PESTEL-herramienta-estrat%C3%A9gico-permitir%C3%A1-ebook/dp/B013QRECO8/ref=pd_ecc_rvi_1
- Alvarado, O. (2015). Administración estratégica: Análisis PEST. Recuperado de <http://blog.uca.edu.ni/octavio/files/2017/02/an%C3%A1lisis-de-la-situaci%C3%B3n-externa-pest.pdf>
- Martínez Pedrós, D. y Milla, A. (2012). Análisis del Entorno. Ediciones Diaz de Santos. Recuperado de https://books.google.com.mx/books?id=LDStM0GQPkgC&printsec=frontcover&hl=es&source=gbs_ge_summary_r&cad=0#v=onepage&q&f=false

Recurso elaborado por María Guadalupe Torres Arriaga. Junio 2019.